



KARIBAN



P.341 > K965



P.341 > K966

**CHEMISES PULLS
& CRAVATES**



KARIBAN
PREMIUM



P.310 > PK507

P.310 > PK506



P.361 > PK750

P.361 > PK740

SOMMAIRE

CHEMISES, PULLS & CRAVATES

P.288 FICHE TECHNIQUE
Comment choisir une chemise ?

P.290 SÉLECTION CHEMISES HAUTES EN COULEUR

P.292 BLOUSES

P.296 CHEMISES

- P.296 > OXFORD
- P.304 > CHEVRON
- P.306 > MICRO SERGÉ INFROISSABLE
- P.307 > SERGÉ 100% COTON
- P.310 > COTON TWILL
- P.311 > POPELINE 100% COTON
- P.316 > POPELINE POLYCOTON
- P.320 > COL MAO
- P.322 > PILOTE
- P.324 > COTON / ÉLASTHANNE
- P.329 > MAILLE PIQUÉ & JACQUARD
- P.330 > LIN, DENIM, FASHION & SURCHEMISES

P.336 CRAVATES & FOULARDS

P.339 CARDIGANS & PULLOVERS

- P.339 > ÉCORESPONSABLE
- P.340 > CLASSIQUES
- P.346 > MERINOS
- P.348 > COTON SUPIMA®
- P.350 > 100% COTON
- P.353 > FIL MÉLANGÉ
- P.354 > COLLECTION KARIBAN HIVER

CHEMISES,
PULLS
& CRAVATES



COMMENT CHOISIR UNE CHEMISE ?



ÉTAPE 1 : LES MATIÈRES

Pour choisir une chemise, il faut tout d'abord s'intéresser à sa matière. Nous en distinguons une multitude, chacune ayant ses propres caractéristiques.

Sa qualité est un élément déterminant dans votre choix.

CHEMISES,
PULLS
& CRAVATES

QUELLES TYPOLOGIES DE MATIÈRE, QUELS TISSAGES ?

PEPELINE

Légères, souples et fluides, les chemises en popeline sont faciles d'entretien, élégantes et polyvalentes.

OXFORD

Tissu «en relief» d'une grande robustesse. Faciles d'entretien, les chemises oxford sont résistantes à la saleté et à l'usure.

COTON ÉLASTHANNE

Tissu étudié pour apporter une plus grande liberté de mouvement tout en restant ajusté dans toutes les situations. Chemises idéales dans le milieu professionnel.

SERGÉ

Reconnaisable par ses fines rayures obliques, ce tissu souple et doux se distingue par une grande robustesse et une brillance discrète.

MICRO SERGÉ

Le micro sergé représente une alternative plus légère, et plus qualitative que le sergé classique.

LIN

Idéal pour l'été, sa fibre ne peluche pas et offre une grande respirabilité. Facile d'entretien, il s'assouplit et sa douceur s'accroît avec le temps.

DENIM

Tissu 100% coton très serré et robuste. Chemises incontournables et intemporelles.

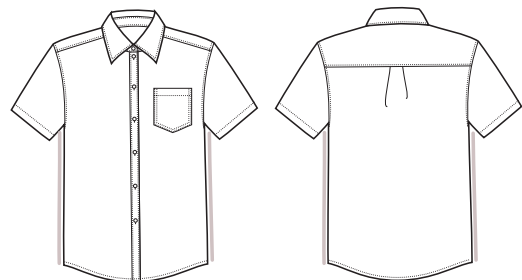
CHAMBRAY

Tissu 100% coton où l'alternance de fils bleus et de fils blancs donne de la texture et de la fantaisie. Chemise dans une toile légère avec un effet denim.

ÉTAPE 2 : LES COUPES

La coupe d'une chemise est importante car elle doit s'adapter à l'usage souhaité et à la morphologie des personnes.

DROITE



La coupe droite est connue sous plusieurs noms : regular, confortable et classique. Elle est relativement large et peut convenir à tous types de morphologies.



ÉTAPE 3 : LES FINITIONS

1 LES COLS

Différents types de cols existent et permettent d'adopter des styles différents. Certains comme le col Français sont plus répandus, d'autres comme le Mao visent l'originalité.



Le col français
Idéal en toute circonstance, il convient à un look à la fois business et décontracté.



Le col boutonné
Style décontracté et bon maintien grâce à ce col dynamique inspiré des polos de sport.



Le col italien
Ouverture de col large et pointes courtes pour une très grande élégance.



Le col Mao
Pas de rabat pour un style minimaliste et sophistiqué.

Des Baleines de col sont parfois rajoutées au niveau des pointes pour une meilleure tenue et un style chic et habillé.

CHEMISES,
PULLS
& CRAVATES

2 LES POIGNETS



À bords arrondis

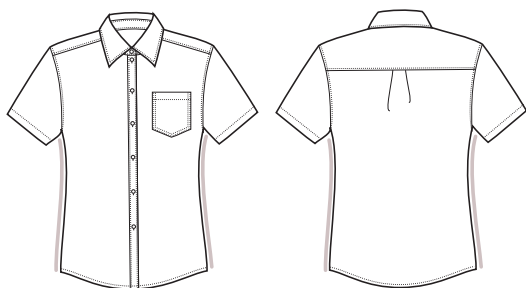


À bords carrés



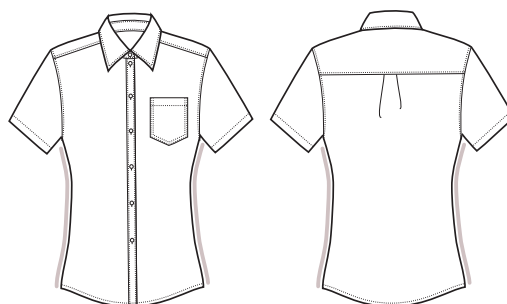
À bords cassés

AJUSTÉE



La coupe ajustée est à la fois confortable et élégante. Elle est légèrement près du corps mais n'altère pas l'aisance du mouvement.

CINTRÉE



La coupe cintrée aussi appelée slim, épouse parfaitement la silhouette. Les côtés sont creusés et l'emmanchure est réduite pour valoriser les épaules et le torse.



KARIBAN

LE PLUS GRAND CHOIX DE COULEURS EN EUROPE



ANGORA



BEIGE



BLACK



BRIGHT SKY



BRIGHT
TURQUOISE



BROWN



BURNT LIME



CLASSIC RED



COBALT BLUE



DEEP BLUE



FOREST GREEN



ICE MINT



KELLY GREEN



LIGHT KHAKI



LIGHT ROYAL
BLUE



MARL STORM
GREY



CERTIFICATION SUR
DEMANDE

FEMMES

100 - 110 g/m²

XS -> 4XL



FUCHSIA



K548

P.316



K549

P.316





NOS CHEMISES HAUTES EN COULEURS



NAVY



ORANGE



PALE PINK



PISTACHIO GREEN



PURPLE



SAGE



SILVER



TRUE INDIGO



URBAN GREY



WHITE



WINE



YELLOW



ZINC

CHEMISES,
PULLS
& CRAVATES



CERTIFICATION SUR
DEMANDE

HOMMES

100 - 110 g/m²

XS -> 6XL



K545

P.317



K551

P.317





HENBURY

TOPS COL PLISSÉ

115 g/m² • 100% Cofrex polyester Pufy[®] : tissu innovant au toucher coton, anti-UV, respirant à séchage rapide, qui ne se froisse pas. Encolure avec plis décoratifs. Poignets avec pli décoratifs sur la version manches longues. Mancherons sur la version manches courtes. Fermeture à l'arrière et aux poignets (sur la version manches longues) par un bouton. Facile d'entretien.



XS - S - M - L - XL - XXL - 3XL - 4XL



XS - S - M - L - XL - XXL - 3XL - 4XL

CHEMISES,
PULLS
& CRAVATES

H597 QUICK DRY
MANCHES COURTES

H598 QUICK DRY
MANCHES LONGUES



XS > XL= €23,52 - XXL > 4XL= €25,16

XS > XL= €29,44 - XXL > 4XL= €31,08





BLOUSES CRÊPE

85 g/m² - 100% polyester. Matière crêpe fluide et légère. Encolure ronde (avec biais sur la version manches longues). Petites fronces à l'encolure devant. Fermeture à l'arrière par un bouton recouvert et au bas de manches sur la version manche longue.

KARIBAN



34 FR - 36 FR - 38 FR - 40 FR - 42 FR - 44 FR - 46 FR



34 FR - 36 FR - 38 FR - 40 FR - 42 FR - 44 FR - 46 FR

K5002 
 MANCHES COURTES

K5003 
 MANCHES LONGUES

 BLACK
  DEEP SEA BLUE
  OFF WHITE

 €17,14



 €21,06





BROOK TAVERNER

SINCE 1912

BLOUSES CRÊPE DE CHINE

205 g/m² - 94% polyester / 6% élasthanne. Blouse en crêpe de Chine. Zip doré à l'arrière. Facile d'entretien. Lavable en machine. Modèle RIOLA manches longues : bouton doré sur les poignets. Modèles FELINA : manches courtes.



36 EU (8 UK) - 38 EU (10 UK) - 40 EU (12 UK) - 42 EU (14 UK) - 44 EU (16 UK) - 46 EU (18 UK)



36 EU (8 UK) - 38 EU (10 UK) - 40 EU (12 UK) - 42 EU (14 UK) - 44 EU (16 UK) - 46 EU (18 UK)

BT2264



RIOLA-MANCHES LONGUES

€63,18



BT2265



FELINA-MANCHES COURTES

€59,96



CREAM WHITE

BROOK TAVERNER

SINCE 1912

BLOUSES CRÊPE DE CHINE

140 g/m² - 100% polyester. Blouse en crêpe de Chine. Zip doré à l'arrière. Facile d'entretien. Lavable en machine. Modèle ROMA manches longues : bouton doré sur les poignets. Modèle VERONA : manches courtes.



36 EU (8 UK) - 38 EU (10 UK) - 40 EU (12 UK) - 42 EU (14 UK) - 44 EU (16 UK) - 46 EU (18 UK)



36 EU (8 UK) - 38 EU (10 UK) - 40 EU (12 UK) - 42 EU (14 UK) - 44 EU (16 UK) - 46 EU (18 UK)

BT2279



MANCHES LONGUES

BLACK NAVY

€63,18



BT2280



MANCHES COURTES

BLACK NAVY SKY BLUE

€59,96





**BROOK
TAVERNER**
SINCE 1912



36 EU (8 UK) - 38 EU (10 UK) - 40 EU (12 UK) - 42 EU (14 UK) - 44 EU (16 UK) - 46 EU (18 UK)

BT2362 

BLOUSE RAVENNA

180 g/m² - 97% Polyester / 3% Élasthanne. Blouse stretch, facile à repasser. Manches courtes, col rond. Lavable en machine.



 €61,50





KARIBAN



CHEMISES OXFORD ENTRETIEN FACILE

130 - 135 g/m² - 70% coton / 30% polyester.
Coton oxford. Entretien facile (traitement Easy Care). Boutons ton sur ton. 2 boutons de rappel. Bas arrondi.

Homme : pointe de col boutonnée. Poche poitrine côté gauche en V. Empiècement dos double avec 2 plis d'aisance. Poignet réglable à angles arrondis avec patte de manche capucin boutonnée sur le modèle manche longue K533.

Femme : col non boutonné. Pied de col à 2 boutons. Pincés dos et poitrine pour une coupe cintrée. Poignet réglable à angles arrondis avec patte de manche indéchirable pour le modèle manche longue K534. Certifié STANDARD 100 by OEKO-TEX[®] N° CQ 10077, IFTH.



CERTIFICATION SUR DEMANDE

COUPE
REGULAR



S - M - L - XL - XXL - 3XL - 4XL - 5XL - 6XL



CERTIFICATION SUR DEMANDE

COUPE
AJUSTÉE



XS - S - M - L - XL - XXL - 3XL - 4XL

K535



MANCHES COURTES

€24,50

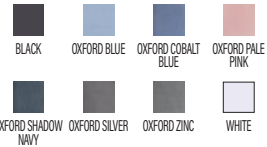


K536



MANCHES COURTES

€24,50



CERTIFICATION SUR DEMANDE

COUPE
REGULAR



S - M - L - XL - XXL - 3XL - 4XL - 5XL - 6XL



CERTIFICATION SUR DEMANDE

COUPE
AJUSTÉE



XS - S - M - L - XL - XXL - 3XL - 4XL

K533



MANCHES LONGUES

€29,36

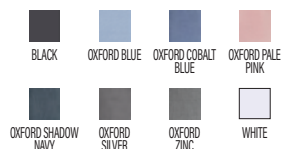


K534



MANCHES LONGUES

€29,36



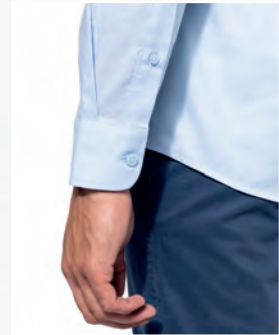


KARIBAN

NEW ▶



COUPE AJUSTÉE



S - M - L - XL - XXL - 3XL - 4XL

K595 

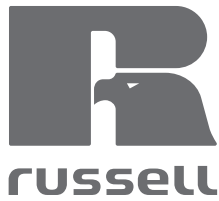
CHEMISE OXFORD MANCHES LONGUES

125 g/m² - 70% coton / 30% polyester. Tissu oxford. Coupe ajustée. Entretien facile (traitement Easy-care). Col avec baleines. Patte de boutonnage avec boutons en plastiques ton sur ton. Empiècement haut du dos. Poignets ajustables deux boutons à angles arrondies ainsi qu'une patte capucin avec bouton. Bas de vêtement arrondi et finition ourlet avec simple surpiqûre. Pas d'étiquette de marque au col, uniquement une puce de taille pour faciliter la personnalisation.



OXFORD BLUE WHITE

 €30,14

CHEMISES OXFORD

130 - 135 g/m² - 70% coton Oxford / 30% polyester. Véritable facilité d'entretien, repassage minimum.

Homme : pointes de col à baleine boutonnées. Empiècement arrière avec 2 plis latéraux. Poche de poitrine

sur le côté gauche. Poignets réglables arrondis à 2 boutons et patte capucin à bouton unique sur la version manches longues.

Femme : empiècement de col classique à 2 boutons. Pincés au niveau du buste et du dos. Poignets réglables arrondis à 2 boutons sur la version manches longues. Certifié STANDARD 100 by OEKO-TEX[®] N° 08-5941, Shirley.



CERTIFICATION SUR DEMANDE

COUPE CLASSIQUE



S - M - L - XL - XXL - 3XL - 4XL - 5XL - 6XL

COUPE CINTRÉE



CERTIFICATION SUR DEMANDE



XS - S - M - L - XL - XXL - 3XL - 4XL

RU932M



MANCHES LONGUES

€34,86



RU932F



MANCHES LONGUES

€34,48



CERTIFICATION SUR DEMANDE

COUPE CINTRÉE



XS - S - M - L - XL - XXL - 3XL - 4XL



CERTIFICATION SUR DEMANDE

COUPE CLASSIQUE



S - M - L - XL - XXL - 3XL - 4XL - 5XL - 6XL

RU933F



MANCHES COURTES

€30,80



RU933M



MANCHES COURTES

€31,64



CHEMISES, PULLS & CRAVATES



R
russell



CERTIFICATION SUR
DEMANDE

COUPE AJUSTÉE



S - M - L - XL - XXL - 3XL

CHEMISES,
PULLS
& CRAVATES

RU922M  

CHEMISE OXFORD MANCHES LONGUES

130 - 135 g/m² - 70% coton / 30% polyester oxford. Coupe cintrée. Col Kent raidi aux pointes renforcées. Poignets ajustables à bords arrondis. Facile d'entretien. Certifié STANDARD 100 by OEKO-TEX® N° 08-5941, Shirley.



OXFORD BLUE



WHITE



€35,54





FRUIT OF THE LOOM®

CHEMISES OXFORD

130 - 135 g/m² = 70% coton / 30% polyester. Boutons ton sur ton pour coloris White, Navy et Black et boutons blancs pour coloris Oxford Blue et Oxford Grey. Poignets boutonnés pour les versions manches longues.

Homme : Chemise classique avec pointes de col boutonnées et poche poitrine.

Femme : Coutures latérales cintrées avec pinces au dos et au buste pour une coupe féminine et un confort amélioré. Certifié STANDARD 100 by OEKO-TEX® N° 08-5295, Shirley.



CERTIFICATION SUR DEMANDE



COUPE CLASSIQUE

S - M - L - XL - XXL - 3XL

SC65112



MANCHES COURTES



CERTIFICATION SUR DEMANDE



COUPE CLASSIQUE

S - M - L - XL - XXL - 3XL

SC65114



MANCHES LONGUES



€38,98



€35,62



CERTIFICATION SUR DEMANDE



COUPE CINTRÉE

XS - S - M - L - XL - XXL

SC65000



MANCHES COURTES



CERTIFICATION SUR DEMANDE



COUPE CINTRÉE

XS - S - M - L - XL - XXL

SC65002



MANCHES LONGUES



€37,14



€33,88

CHEMISES,
PULLS
& CRAVATES

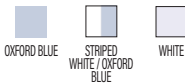


KARIBAN

K516

CHEMISE OXFORD LAVÉE
MANCHES LONGUES

130 - 135 g/m² - 100% coton. Coupe ajustée. Pointe de col boutonnée. Intérieur col et bas de manches avec liseré contrasté. Boutons ton sur ton. Poche poitrine côté gauche à angles arrondis. Empiècement dos double. Poignets réglables à angles arrondis avec patte capucin boutonnée. 2 boutons de rappel. Bas arrondi. Certifié STANDARD 100 by OEKO-TEX N° CQ1007/8, IFTH.



€37,10

CERTIFICATION SUR
DEMANDE

COUPE AJUSTÉE



S - M - L - XL - XXL - 3XL

CHEMISES,
PULLS
& CRAVATESCERTIFICATION SUR
DEMANDE

COUPE CINTRÉE

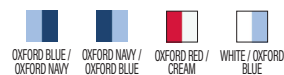


S - M - L - XL - XXL - 3XL - 4XL

RU920M

CHEMISE OXFORD LAVÉE
MANCHES LONGUES

131 g/m² - 100 % Coton. Coupe cintrée. Col boutonné. Intérieur pied de col et poignets contrastés. Boutons contrastés. Boucle amovible pour fixation facultative de cravate, lunettes. Poche poitrine gauche. Poignets ajustables arrondis à deux boutons. Ourlet arrondi. Certifié STANDARD 100 by OEKO-TEX N° 08-5941, Shirley.



€41,38

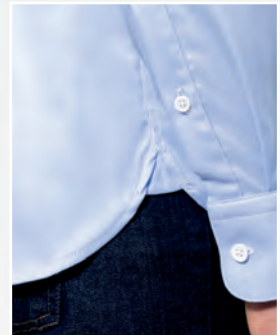




KARIBAN
PREMIUM



COUPE AJUSTÉE



S - M - L - XL - XXL - 3XL - 4XL

CHEMISES,
PULLS
& CRAVATES

PK502



CHEMISE OXFORD PINPOINT MANCHES LONGUES

150 g/m² - 100% coton peigné. Tissu Oxford pinpoint. Entretien facile (traitement Easy care). Fil double retors 80x2 de qualité supérieure. Col Italien avec baleines amovibles. Boutons en nacre. Empiècement haut du dos. 2 pinces dans le dos. Coupe ajustée. Poignets à 2 boutons à angles arrondis. Hironnelles sur les côtés. Pas d'étiquette de marque, uniquement une étiquette de taille pour faciliter la personnalisation.



ESSENTIAL BLUE WHITE

€80,96





KARIBAN
PREMIUM

NEW

NO LABEL

MADE IN PORTUGAL

COUPE AJUSTÉE

S - M - L - XL - XXL - 3XL - 4XL

PK503 

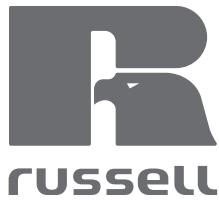
CHEMISE OXFORD MANCHES LONGUES

140 g/m² - 100% coton peigné. Tissu en Oxford. Coupe ajustée. Col chemise pointe de col boutonné. Bouton blanc effet nacré sur toutes les couleurs. Patte de boutonnage rapportée milieu devant. Empiècement dos doublé avec plis d'aisance. Manches longues avec poignets ajustables à angles arrondis avec patte de manche capucin boutonnée. Pas d'étiquette de marque uniquement une puce de taille Tear Away pour faciliter la personnalisation. Fabriqué au Portugal.



 €78,70





CHEMISES À MOTIFS CHEVRONS

125 - 130 g/m² - 84% coton / 16% polyester.
 Cette chemise à motifs chevrons offre une alternative à la chemise Oxford. Facile d'entretien. Patte de boutonnage étroite.

Homme : col semi-évasé et rabat court.

Coupe ajustée. Manchette arrondie pour la version manches longues.

Femme : col moderne, pinces poitrine et ourlet devant et derrière. Coupe cintrée. Manchettes étroites au poignet plus long pour la version manches longues.
 Certifié STANDARD 100 by OEKO-TEX[®] N° 08-5941, Shirley



CERTIFICATION SUR DEMANDE

COUPE AJUSTÉE



S - M - L - XL - XXL - 3XL - 4XL



CERTIFICATION SUR DEMANDE

COUPE CINTRÉE



XS - S - M - L - XL - XXL

RU962M



MANCHES LONGUES

€41,68



RU962F



MANCHES LONGUES

€40,02



LIGHT BLUE WHITE



CERTIFICATION SUR DEMANDE

COUPE AJUSTÉE



S - M - L - XL - XXL - 3XL - 4XL



CERTIFICATION SUR DEMANDE

COUPE CINTRÉE



XS - S - M - L - XL - XXL

RU963M



MANCHES COURTES

€38,02



RU963F



MANCHES COURTES

€37,00



LIGHT BLUE WHITE




russell



CERTIFICATION SUR
DEMANDE

COUPE CINTRÉE



S - M - L - XL - XXL - 3XL - 4XL

CHEMISES,
PULLS
& CRAVATES

RU964M



CHEMISE A MOTIFS CHEVRONS MANCHES LONGUES

125 - 130 g/m² • 84% coton / 16% polyester. Cintrée. Dessous de col boutonnée. Éléments contrastés : intérieur poignets, intérieur encolure avec passepoil contrasté. Patte de boutonnage basse avec bords contrastés. Couleurs contrastées au niveau de la boutonnière du poignet et de la boutonnière inférieure. Pincés au dos pour un meilleur ajustement. Poignets ajustables arrondis à deux boutons. Ourlet arrondi. Certifié STANDARD 100 by OEKO-TEX[®] N° 08-5941, Shirley.



LIGHT BLUE /
MID BLUE /
BRIGHT NAVY



WHITE /
SILVER /
CONVOY GREY



€47,52





CHEMISES MICRO SERGÉ SANS REPASSAGE

120 g/m² - 100% coton micro sergé. Sans repassage. Ourlet arrondi.

Homme : col italien mi-ouvert avec pointes boutonnées. Poche de poitrine sur le côté gauche. Empiècement de dos avec deux plis. RU956M (manches longues) : poignets à bords biseautés, possibilité de mettre des boutons de manchettes. RU957M (manches courtes) : ourlet rabattable sur lesmanches.

Femme : long col élégant et confortable. Fermeture par double boutonnage. Taille cintrée. RU956F (manches longues) : poignets évasés et longs à bords droits fermés par un unique bouton, possibilité de mettre des boutons de manchettes. RU957F (manches courtes) : ourlet à revers sur les manches. Certifié STANDARD 100 by OEKO-TEX® N° 08-5941, Shirley.



CERTIFICATION SUR DEMANDE

COUPE CINTRÉE

XS - S - M - L - XL - XXL - 3XL - 4XL



CERTIFICATION SUR DEMANDE

COUPE AJUSTÉE

S - M - L - XL - XXL - 3XL - 4XL



CERTIFICATION SUR DEMANDE

COUPE CINTRÉE

XS - S - M - L - XL - XXL - 3XL - 4XL



CERTIFICATION SUR DEMANDE

COUPE AJUSTÉE

S - M - L - XL - XXL - 3XL - 4XL

RU956F
MANCHES LONGUES

RU956M
MANCHES LONGUES

RU957F
MANCHES COURTES

RU957M
MANCHES COURTES



€56,54



€58,20



€51,96



€53,50



CERTIFICATION SUR DEMANDE

COUPE AJUSTÉE

S - M - L - XL - XXL - 3XL - 4XL

RU958M

CHEMISE MANCHES LONGUES
NON IRON - MODERNE

120 g/m² - 100% coton micro sergé. Col italien mi-ouvert avec pointes renforcées. Poignets à bords biseautés, réglables à deux boutons et possibilité de mettre des boutons de manchettes. Ourlet arrondi. Certifié STANDARD 100 by OEKO-TEX® N° 08-5941, Shirley.



€56,88





KARIBAN

CHEMISES MICRO SERGÉ SANS REPASSAGE

115 g/m² - 100% coton. Coton micro sergé. Tissu nouvelle technologie sans repassage. Boutons ton sur ton. Finition coutures rabattues. Bas arrondi.

Homme : Col boutonné. Poche poitrine côté gauche en V. Empiècement dos double avec 2 plis d'aisance. 2 boutons de rappel. Poignets réglables à angles abattus avec patte de manche capucin boutonnée pour le modèle manches longues K537.

Femme : Col non boutonné. 1 bouton de rappel. Larges poignets à 3 boutons avec patte de manche capucin pour le modèle manches longues K538.

Certifié STANDARD 100 by OEKO-TEX[®] N° CQ 1007/7, IFTH.



CERTIFICATION SUR DEMANDE

COUPE
CONFORTABLECOUPE
DROITE

S - M - L - XL - XXL - 3XL - 4XL

XS - S - M - L - XL - XXL - 3XL - 4XL

K539 (A)

MANCHES COURTES

K540 (A)

MANCHES COURTES



CERTIFICATION SUR DEMANDE

COUPE
CONFORTABLECOUPE
DROITE

S - M - L - XL - XXL - 3XL - 4XL

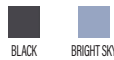
XS - S - M - L - XL - XXL - 3XL - 4XL

K537 (A)

MANCHES LONGUES

K538 (A)

MANCHES LONGUES



€46,44



€46,44



€48,74



€48,74



CERTIFICATION SUR DEMANDE

COUPE
AJUSTÉE

K522 (A)

CHEMISE AJUSTÉE MANCHES LONGUES
SANS REPASSAGE

115 g/m² - 100% coton micro sergé. Tissu nouvelle technologie sans repassage. Col non boutonné. Boutons ton sur ton. Empiècement dos double. Finitions coutures rabattues. Poignet réglable à angles abattus avec patte capucin boutonnée. 2 boutons de rappel. Bas arrondi. Certifié STANDARD 100 by OEKO-TEX[®] N° CQ 1007/7, IFTH.



€47,96





KARIBAN



COUPE
CONFORTABLE



XS - S - M - L - XL - XXL - 3XL - 4XL

K587



CHEMISE COTON MANCHES COURTES ARIANA III

155 g/m² - 100% coton. Tissu sergé toucher peau de pêche. Coupe confortable. Pointe de col boutonnée. Boutons ton sur ton. Poche poitrine côté coeur. Intérieur pied de col contrasté en couleur Oxford silver. Dos avec 2 plis d'aisance et empiècement doublé. Finition coutures rabattues. Bouton de rappel. Certifié STANDARD 100 by OEKO-TEX® N° CQ1007/8, IFTH.



€25,44



COUPE LARGE



S - M - L - XL - XXL - 3XL

COUPE LARGE



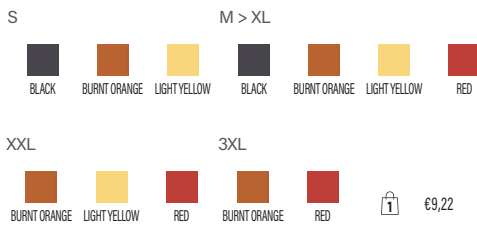
S - M - L - XL - XXL - 3XL

K546



NEVADA II > CHEMISE MANCHES LONGUES

155 g/m² - 100% coton émérisé. Col boutonné. Boutons ton sur ton. 1 poche plaquée.



GOOD DEAL

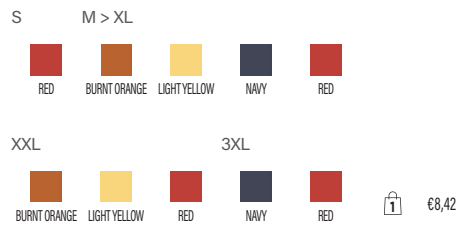


K547



ARIANA II > CHEMISE MANCHES COURTES

140 g/m² - 100% coton émérisé. Col boutonné. Boutons ton sur ton. 1 poche plaquée.



GOOD DEAL





KARIBAN

CHEMISES COTON MANCHES LONGUES

155 g/m² - 100% coton. Tissu sergé toucher peau de pêche. Pointe de col boutonnée pour l'homme. Boutons ton sur ton. Poche poitrine côté cœur. Intérieur pied de col et poignets contrastés en couleur Oxford Silver. Dos avec 1 pli d'aisance pour la femme et 2 plis pour l'homme et empiècement doublé. Finition coutures rabattues. Poignet réglable avec patte de manche capucin boutonnée. Bouton de rappel. Certifiées STANDARD 100 by OEKO-TEX® N° CQ 1007/8, IFTH.



CERTIFICATION SUR DEMANDE

COUPE
CONFORTABLE

CERTIFICATION SUR DEMANDE

COUPE
CONFORTABLE

XS - S - M - L - XL - XXL - 3XL - 4XL

XS - S - M - L - XL - XXL

CHEMISES,
PULLS
& CRAVATES

K586



ANGORA



BLACK



DARK GREY



LIGHT KHAKI



NAVY



RED



SKY BLUE



WHITE



€28,86



€28,86





KARIBAN
PREMIUM

CHEMISES TWILL
MANCHES LONGUES



130 g/m² - 100% coton. Tissu twill. Entretien facile (traitement Easy care). Fil double retors 80 x 2 de qualité supérieure. Boutons en nacre. Empiècement haut du dos. Poignées 2 boutons à angles arrondis. Pas d'étiquette de marque, uniquement une étiquette de taille pour faciliter la personnalisation. Col Italien avec baleines amovibles, 2 pinces dans le dos, coupe ajustée et hirondelles sur les côtés pour la version homme. Patte de boutonnage invisible pour la version femme.



COUPE
REGULAR



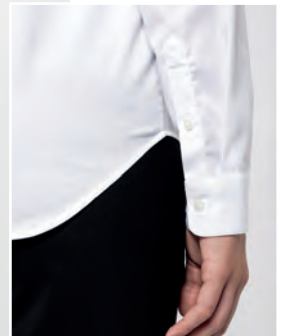
S - M - L - XL - XXL - 3XL - 4XL



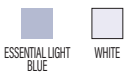
COUPE
AJUSTÉE



XS - S - M - L - XL - XXL - 3XL



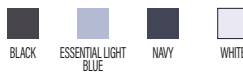
PK506



€80,96



PK507



€71,14





KARIBAN
PREMIUM

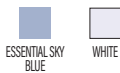


PK500 



CHEMISE POPELINE
MANCHES LONGUES

100 g/m² - 100% coton biologique. Tissu popeline. Col français avec baleines amovibles. Boutons en nacre. Empiècement haut du dos. Poignées à angles droits à 2 boutons. Hironnelles sur les côtés. Pas d'étiquette de marque, uniquement une étiquette de taille pour faciliter la personnalisation.



 €61,34



NO
LABEL

COUPE AJUSTÉE



S - M - L - XL - XXL - 3XL - 4XL

CHEMISES,
PULLS
& CRAVATES

NO
LABEL

COUPE CINTRÉE



PK504  

CHEMISE POPELINE
MANCHES LONGUES

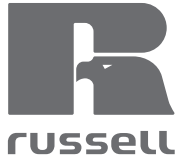
125 g/m² - 100% coton peigné. Tissu popeline. Entretien facile (traitement Easy care). Fil double retors 80x2 de qualité supérieure. Col français avec baleines amovibles. Boutons en nacre. Empiècement haut du dos. 2 pinces dans le dos. Coupe ajustée. Poignées à 2 boutons à angles droits. Hironnelles sur les côtés. Pas d'étiquette de marque, uniquement une étiquette de taille pour faciliter la personnalisation.



 €71,14



S - M - L - XL - XXL - 3XL - 4XL



CHEMISES POPELINE PUR COTON

120 - 125 g/m² - 100% coton popeline. Entretien facile. Poche poitrine côté gauche (bords biseautés pour l'homme, en V pour la femme). Poignets ajustables arrondis à 2 boutons avec patte capucin à bouton unique sur manches longues. Boutons ton sur ton. Boutons de rechange.

Homme : col classique baleiné. Empiècement arrière avec 2 plis latéraux. Bas droit.

Femme : col classique à bouton unique. Bas arrondi.

Certifié STANDARD 100 by OEKO-TEX[®] N° 08-5941, Shirley

COUPE CLASSIQUE



CERTIFICATION SUR DEMANDE



XS - S - M - L - XL - XXL



CERTIFICATION SUR DEMANDE



S - M - L - XL - XXL - 3XL - 4XL

RU936F



MANCHES LONGUES

€33,56



RU936M



MANCHES LONGUES

€34,50



BLACK WHITE



CERTIFICATION SUR DEMANDE



XS - S - M - L - XL - XXL



CERTIFICATION SUR DEMANDE



S - M - L - XL - XXL - 3XL - 4XL

RU937F



MANCHES COURTES

€30,42



RU937M



MANCHES COURTES

€31,32



BLACK WHITE



KARIBAN



CHEMISES POPELINE 100% COTON

120 - 125 g/m² - 100% coton. Coton popeline. Entretien facile (traitement Easy Care). Boutons ton sur ton. Bas arrondi.

Homme : pointe de col baleinée. Poche poitrine côté gauche à angles abattus. Empiècement dos double avec 2 plis d'aisance. Finition coutures rabattues.

K541 (manches longues) : poignets réglables à angles arrondis avec patte de manche capucin boutonnée. 2 boutons de rappel.

K543 (manches courtes) : ourlet bas de manche double rempli. 1 bouton de rappel.

Femme : col non boutonné. Poche poitrine côté gauche en V. 1 bouton de rappel.

K542 (manches longues) : poignets réglables à angles arrondis avec patte de manche indéchirable.

K544 (manches courtes) : ourlet bas de manche double rempli. Certifié STANDARD 100 by OEKO-TEX® N° CQ1007/7, IFTH.



CERTIFICATION SUR DEMANDE

COUPE CONFORTABLE



CERTIFICATION SUR DEMANDE

COUPE DROITE

XS - S - M - L - XL - XXL - 3XL - 4XL - 5XL - 6XL

XS - S - M - L - XL - XXL - 3XL - 4XL

K541 MANCHES LONGUES

€23,96



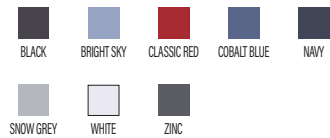
K521 · P.734

K542 MANCHES LONGUES

€23,96



K521 · P.734



CERTIFICATION SUR DEMANDE

COUPE CONFORTABLE



CERTIFICATION SUR DEMANDE

COUPE DROITE

XS - S - M - L - XL - XXL - 3XL - 4XL - 5XL - 6XL

XS - S - M - L - XL - XXL - 3XL - 4XL

K543 MANCHES COURTES

€22,44



K544 MANCHES COURTES

€22,44



CHEMISES, PULLS & CRAVATES



CHEMISES POPELINE MANCHES LONGUES



KARIBAN

120 - 125 g/m² • 100% coton popeline. Entretien facile (traitement Easy care). Coupe ajustée pour l'homme, cintrée pour la femme. Boutons ton sur ton avec boutons de rappel. Empiècement dos pour l'homme. Poignets réglables. Certifiées STANDARD 100 by OEKO-TEX[®] N° CQ1007/7, IFTH.



CERTIFICATION SUR
DEMANDE

COUPE
AJUSTÉE



CERTIFICATION SUR
DEMANDE

COUPE
CINTRÉE



XS - S - M - L - XL - XXL - 3XL

XS - S - M - L - XL - XXL

K513

K510

- BLACK
- BRIGHT SKY
- NAVY
- STRIPPED PALE BLUE / WHITE
- WHITE

€33,60

€33,60





CHEMISES POPELINE MICRO CARREAUX "VICHY"

115 g/m² - 100% coton popeline tissé-teint. Col souple et boutonné.
Manches à double boutonnage.

Femme : pinces taille, dos et poitrine. Ourlet arrondi et coupe cintrée.

Homme : coupe ajustée.



COUPE
AJUSTÉE

XS - S - M - L - XL - XXL - 3XL



COUPE
CINTRÉE

XS - S - M - L - XL - XXL - 3XL

PR220



€29,50



PR320



€29,50



CHEMISES,
PULLS
& CRAVATES

KARIBAN

K517



CHEMISE POPELINE LAVÉE MANCHES LONGUES

105 g/m² - 100% coton popeline lavée. Coupe ajustée. Boutons ton sur ton. 1 poche poitrine.
Col boutonné. Intérieur pied de col et poignets contrastés rayés. Finition coutures rabattues.
Poignets réglables à angles arrondis avec patte de manche capucin. Empiècement dos double.
2 boutons de rappel. Bas arrondi. Certifié STANDARD 100 by OEKO-TEX[®] N° CQ1007/8, IFTH.

GOOD DEAL

BLUE NAVY WHITE

White = €3,54 -
Navy = €3,54 -
Blue = €11,74



COUPE
AJUSTÉE



CERTIFICATION SUR
DEMANDE

S - M - L - XL - XXL - 3XL



KARIBAN

CHEMISES POLYCOTON



100 - 110 g/m² - 65% polyester / 35% coton. Tissu popeline. Entretien facile. Boutons ton sur ton. Bas arrondi. Ourlet bas de manche double rempli sur les versions manches courtes. Col non boutonné, poche poitrine en V côté gauche, 1 bouton de rappel, poignet réglable à angles arrondis avec patte de manche indéchirable sur la version manches longues. Certifié STANDARD 100 by OEKO-TEX[®] N° CQ1007/8, IFTH.



COUPE AJUSTÉE



CERTIFICATION SUR DEMANDE



XS - S - M - L - XL - XXL - 3XL - 4XL



COUPE AJUSTÉE



CERTIFICATION SUR DEMANDE



XS - S - M - L - XL - XXL - 3XL - 4XL



COUPE AJUSTÉE



CERTIFICATION SUR DEMANDE



XS - S - M - L - XL - XXL - 3XL - 4XL

CHEMISES, PULLS & CRAVATES

K548



MANCHES COURTES



€19,96



K549



MANCHES LONGUES



€23,84



K558



MANCHES 3/4



€20,00





KARIBAN

CHEMISES POLYCOTON

100 - 110 g/m² - 65% polyester / 35% coton. Tissu popeline. Entretien facile. Boutons ton sur ton. Bas arrondi. Ourlet bas de manche double rempli sur les versions manches courtes. Pointe de col baleinée, poche poitrine à angles arrondis côté gauche, empiècement dos double, finition coutures rabattues, 2 boutons de rappel, poignets réglables à angles arrondis avec patte de manche capucin boutonnée sur la version manches longues. Certifié STANDARD 100 by OEKO-TEX® N° CQ1007/8, IFTH.



COUPE
REGULAR



CERTIFICATION SUR DEMANDE

XS - S - M - L - XL - XXL - 3XL - 4XL - 5XL - 6XL



COUPE
REGULAR



CERTIFICATION SUR DEMANDE

XS - S - M - L - XL - XXL - 3XL - 4XL - 5XL - 6XL

K545  

MANCHES LONGUES



€23,84



K551  

MANCHES COURTES

€19,96



CHEMISES,
PULLS
& CRAVATES

CHEMISES
POPELINE
POLYCOTON

100 - 110 g/m² - 65% polyester / 35% coton. Entretien facile. Boutons ton sur ton. Boutons de rechange.

Homme : col classique baleiné. Empiècement arrière avec 2 plis latéraux. Poche poitrine à bords biseautés côté gauche. Bas droit. Poignets réglables arrondis à 2 boutons et patte de capucin à bouton unique sur manches longues.

Femme : col classique à bouton unique. Poche poitrine en V côté gauche. Poignets réglables arrondis à 2 boutons sur manches longues. Certifié STANDARD 100 by OEKO-TEX[®] N° 08-5941, Shirley.

COUPE CLASSIQUE



RU934F

MANCHES LONGUES

€31,40



RU934M

MANCHES LONGUES

€32,26



BLACK WHITE



RU935F

MANCHES COURTES

€28,26



RU935M

MANCHES COURTES

€29,04



BLACK WHITE



BROOK
TAVERNER
SINCE 1912

CHEMISES POPELINES POLYCOTON

115 g/m² - 65% Polyester / 35% Coton. Manches longues. Lavable en machine

Homme : Coupe slim.

Femme : Coupe classique. Poignet simple.

COUPE CLASSIQUE



36 EU (8 UK) - 38 EU (10 UK) - 40 EU (12 UK) -
42 EU (14 UK) - 44 EU (16 UK)

COUPE CINTRÉE



38 EU (15 UK) - 39/40 EU (15.5 UK) - 41 EU (16 UK) -
42 EU (16.5 UK) - 43 EU (17 UK) - 44/45 EU (17.5 UK)

BT2270



MANCHES LONGUES

€29,74



BT7889



MANCHES LONGUES

€31,02



WHITE

CHEMISES,
PULLS
& CRAVATES



CHEMISES VICHY GROS CARREAUX

110 g/m² - 65% polyester / 35% coton popeline tissé-teint. Chemise à manches longues avec boutons aux manches. Bouton de col. Pince poitrine et dos sur la version femme.



COUPE AJUSTÉE



XS - S - M - L - XL - XXL

COUPE DROITE



S - M - L - XL - XXL - 3XL

PR352



MANCHES LONGUES

€23,62



PR252



MANCHES LONGUES

€23,62



LIGHT BLUE /
WHITE

NAVY / WHITE

STEEL / BLACK



HENBURY

100% POLIESTER COFREX/PUFY®

115 g/m² • 100% polyester Cofrex/Pufy® aux propriétés antibactériennes et anti-transpiration. Séchage rapide et résistance aux rayons UV. Permet de se sentir frais et au sec. Facile d'entretien. Manches retroussables par patte boutonnée. Coupe classique.

COUPE DROITE



S - M - L - XL - XXL

S - M - L - XL - XXL

H592 QUICK DRY
MANCHES LONGUES

H593 QUICK DRY
MANCHES LONGUES

BLACK

S > XL= €35,36 - XXL= €37,00

S > XL= €35,36 - XXL= €37,00





KARIBAN

CHEMISES COL MAO MANCHES LONGUES



110 g/m² - 65% polyester / 35% coton popeline. Entretien facile. Col mao non boutonné. Boutons ton sur ton. Bas arrondi.

K515 modèle homme: poche poitrine côté gauche à angle arrondi, poignets réglables à angles arrondis avec patte capucin, 2 boutons de rappel.

K514 modèle femme: poche poitrine côté gauche en V, poignets réglables à angles arrondis avec patte de manche indéchirable, 1 bouton de rappel. Certifiées STANDARD 100 by OEKO-TEX[®] N° CQ1007/8, IFTH.

COUPE AJUSTÉE



CERTIFICATION SUR DEMANDE



CERTIFICATION SUR DEMANDE

S - M - L - XL - XXL - 3XL - 4XL

XS - S - M - L - XL - XXL - 3XL

CHEMISES,
PULLS
& CRAVATES



 €30,56



 €30,56



CHEMISES
«PILOTE»

105 g/m² - 65% polyester / 35% coton, popeline simple. Entretien facile. 2 poches à rabat boutonnées à l'avant. Emplacement stylo sur côté gauche. Patte d'accrochage pour galons (galons non fournis).

Modèles homme : 115 g/m².

Modèles femme : 105 g/m².

COUPE AJUSTÉE



XS (8 UK) - S (10 UK) - M (12 UK) - L (14 UK) - XL (16 UK) - XXL (18 UK)

COUPE DROITE



M (15.5 UK) - L (16.5 UK) - L/XL (17 UK) - M/L (16 UK) - S/M (15 UK) - XL (17.5 UK) - 2XL (18 UK) - 3XL (18.5 UK)

PR312  

MANCHES COURTES

 €24,58



PR212  

MANCHES COURTES

 €24,22



WHITE

COUPE
AJUSTÉE

S (10 UK) - M (12 UK) - L (14 UK) - XL (16 UK) - XXL (18 UK)

COUPE
DROITE

M (15.5 UK) - L (16.5 UK) - L/XL (17 UK) - M/L (16 UK) - S/M (15 UK) - XL (17.5 UK) - 2XL (18 UK) - 3XL (18.5 UK)

PR310  

MANCHES LONGUES

 €27,46



PR210  

MANCHES LONGUES

 €25,90



WHITE



KARIBAN



CHEMISES PILOTE

115 g/m² - 65% polyester / 35% coton.
Tissu popeline. Entretien facile (traitement Easy Care).

Boutons ton sur ton. 2 poches poitrine à rabat dont une avec emplacement stylo côté cœur. Patte boutonnée sur les épaules pour la pose de galons (galons non fournis).

Manches courtes : finition revers bas de manches. Plis d'aisance au dos pour le modèle homme (K503)

Manches longues : Poignets boutonnés réglables. Plis d'aisance au dos pour le modèle homme (K505)

Certifié STANDARD 100 by OEKO-TEX®
N° CQ 1007/7, IFTH.

COUPE AJUSTÉE



CERTIFICATION SUR DEMANDE



CERTIFICATION SUR DEMANDE

S - M - L - XL - XXL - 3XL - 4XL

S - M - L - XL - XXL

K503



MANCHES COURTES

€23,06



K504



MANCHES COURTES

€23,06



BLACK

SKY BLUE

WHITE

CHEMISES,
PULLS
& CRAVATES

CERTIFICATION SUR DEMANDE



CERTIFICATION SUR DEMANDE

S - M - L - XL - XXL - 3XL - 4XL

S - M - L - XL - XXL

K505



MANCHES LONGUES

€24,34



K506



MANCHES LONGUES

€24,34



BLACK

SKY BLUE

WHITE



KARIBAN

CHEMISES COTON / ÉLASTHANNE MANCHES COURTES

120 g/m² - 97% coton / 3% élasthanne. Aisance et ajustement idéal de par son côté stretch. Boutons ton sur ton. Finition coutures rabattues. Ourlet bas de manche double rempli. 1 bouton de rappel. Bas arrondi.

K531 Modèle homme : pointe de col baleinée. Empiècement dos double. Pinces taille dos.

K532 modèle femme : Col non boutonné. Pinces à la taille dos et devant. Certifiées STANDARD 100 by OEKO-TEX® N° CQ 1007/8, IFTH.



CERTIFICATION SUR DEMANDE

COUPE AJUSTÉE



CERTIFICATION SUR DEMANDE

COUPE CINTRÉE



S - M - L - XL - XXL - 3XL

XS - S - M - L - XL - XXL

K531 

K532 



 €28,86

 €28,86





KARIBAN

CHEMISES COTON ÉLASTHANNE MANCHES LONGUES

120 g/m² - 97% coton / 3% élasthanne. Aisance et ajustement idéal de par son côté stretch. Boutons ton sur ton. Bas arrondi.

K529 modèle homme : Pointe de col baleinée. Empiècement dos double. Pincés taille dos. Finition coutures rabattues. Poignet à angles abattus à 2 boutons avec patte de manche capucin boutonnée. 2 boutons de rappel.

K530 modèle femme : Col non boutonné. Pincés à la taille dos et devant. Poignet réglable à angles abattus avec patte de manche indéchirable. 1 bouton de rappel. Certifié STANDARD 100 by OEKO-TEX® N° CQ 1007/8, IFTH.



CERTIFICATION SUR
DEMANDE

COUPE AJUSTÉE



XS - S - M - L - XL - XXL - 3XL



CERTIFICATION SUR
DEMANDE

COUPE CINTRÉE



XS - S - M - L - XL - XXL

CHEMISES,
PULLS
& CRAVATES

K529



K530



€33,06



€33,06





CHEMISES ÉLASTHANNE



140 g/m² - 97% coton / 3% élasthanne. Coton popeline Mailles extensibles pour plus de confort et un ajustement parfait, entretien minimal requis. Empiècement de boutonnage à 7 boutons en coloris assortis à la chemise. Certifié STANDARD 100 by OEKO-TEX[®] N° 08-5941, Shirley.

Homme : élégant empiècement de col italien mi-ouvert avec bouton nacré unique.

RU946M : manches longues avec poignets à angles abattus 2 boutons et patte capucin à bouton unique.

Femme : pinces au niveau du dos et à l'avant (de l'ourlet inférieur jusqu'au buste) pour une coupe féminine. Col classique à bouton unique. RU946F : manches longues jusqu'aux coudes avec poignets fendus.

COUPE AJUSTÉE



XS - S - M - L - XL



S - M - L - XL - XXL

RU947F MANCHES COURTES

RU947M MANCHES COURTES



€36,76



€37,84



XS - S - M - L - XL



S - M - L - XL - XXL

RU946F MANCHES 3/4

RU946M MANCHES LONGUES

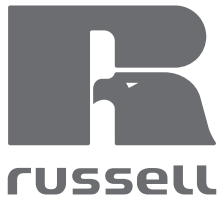


€39,86



€41,00





CERTIFICATION SUR DEMANDE

CHEMISES ULTIMATE STRETCH

125 - 130 g/m² - 75% coton / 25% élastomultiester (fibre Lycra® T400). Cette nouvelle fibre apporte confort, élasticité, tenue durable et gestion de l'humidité. Certifié STANDARD 100 by OEKO-TEX® N° 08-5941, Shirley.

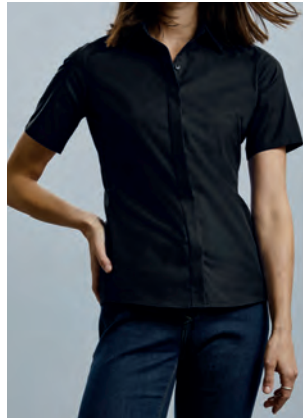
Homme : col semi-évasé avec rabat court et patte de boutonnage étroite. Pincés au dos et coupe ajustée. RU960M avec manchettes carrées et option boutons de manchette.

Femme : col moderne et patte de boutonnage cachée. Panneaux princesse, sans coutures latérales. Pincés au dos et coupe cintrée. RU960F avec manchettes napolitaine.

COUPE AJUSTÉE



S - M - L - XL - XXL - 3XL



XS - S - M - L - XL - XXL



S - M - L - XL - XXL - 3XL



XS - S - M - L - XL - XXL

RU961M 

MANCHES COURTES



BLACK



WHITE



€40,26

RU961F 

MANCHES COURTES



BLACK



WHITE



€39,10

RU960M 

MANCHES LONGUES



BLACK



BRIGHT NAVY



€48,44



WHITE

RU960F 

MANCHES LONGUES



BLACK



BRIGHT NAVY



€47,06



CERTIFICATION SUR DEMANDE

COUPE
CINTRÉE

S - M - L - XL - XXL - 3XL - 4XL

RU966M CHEMISE ULTIMATE STRETCH
MANCHES LONGUES

125 - 130 g/m² - 75% coton / 25% élastomultiester (fibre Lycra® T400). Cintrée. Dessous de col boutonné. Éléments bicolores contrastés : intérieur poignets avec point zigzag, intérieur encolure. Couleurs contrastées au niveau de la boutonnière du poignet et de la boutonnière inférieure. Coupe allongée. Poignets ajustables arrondis à deux boutons. Ourlet arrondi. Certifié STANDARD 100 by OEKO-TEX® N° 08-5941, Shirley.

BLACK /
OXFORD GREY /
CONVOY GREYBRIGHT NAVY /
OXFORD BLUE /
WHITEWHITE /
OXFORD BLUE /
BRIGHT NAVY

€48,74



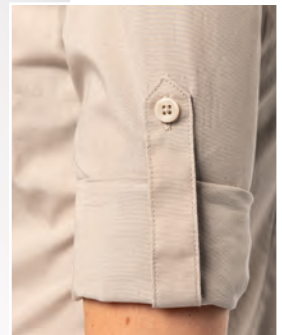


CHEMISES SAFARI

KARIBAN

120 g/m² - 100% coton. Tissu popeline. Col non boutonné. 2 poches plaquées avec rabat devant. Poignets réglables avec patte de manche capucin boutonnée. Manches retroussables à l'aide d'une patte boutonnée. Chemise lavée. Ce produit a subi un traitement spécial et présente un aspect volontairement vieilli. Ce procédé de fabrication implique des variations de couleurs d'un produit à l'autre et rend chaque pièce unique. Certifiés STANDARD 100 by OEKO-TEX[®] N° CQ 1007/8, IFTH.

COUPE AJUSTÉE



S - M - L - XL - XXL - 3XL - 4XL

XS - S - M - L - XL - XXL

K590

MANCHES LONGUES

K591

MANCHES LONGUES



€25,60

€25,60





KARIBAN

COUPE AJUSTÉE



S - M - L - XL - XXL - 3XL



S - M - L - XL - XXL - 3XL

CHEMISES,
PULLS
& CRAVATES

K507



CHEMISE JACQUARD MANCHES LONGUES

165 g/m² - 68% coton / 32% polyester. Maille jacquard. Pied de col en suédine contrasté. Look moderne. Matière confortable et douce. Patte de boutonnage classique avec boutons imitation nacre. Poignets réglables avec boutons imitation nacre. Bas arrondi.

JACQUARD
BLUEJACQUARD
DARK GREY

€35,00



K508



CHEMISE MAILLE PIQUÉE MANCHES LONGUES

190 g/m² - 100% coton. Maille piquée en coton peigné (90% coton / 10% viscose pour coloris chiné). Matière souple et confortable. Patte de boutonnage classique avec boutons ton sur ton. Poignets réglables avec boutons ton sur ton. Bas arrondi.



BLACK



NAVY



OXFORD GREY



WHITE



€30,96





**BROOK
TAVERNER**
SINCE 1912

CHEMISES CHAMBRAY

140 g/m² • 100% coton. Coupe ajustée, manches longues. Lavable en machine.
Repassage facile. Poche poitrine boutonnée sur le modèle homme.
Boutons imitation corne.



COUPE AJUSTÉE



36 EU (8 UK) - 38 EU (10 UK) - 40 EU (12 UK) -
42 EU (14 UK) - 44 EU (16 UK)



38 EU (15 UK) - 39/40 EU (15.5 UK) - 41 EU (16 UK) -
42 EU (16.5 UK) - 43 EU (17 UK) - 44/45 EU (17.5 UK)

BT2323

MANCHES LONGUES

€55,98



BT7886

MANCHES LONGUES

€55,98



DENIM

CHEMISES,
PULLS
& CRAVATES



COUPE
CINTRÉE

S - M - L - XL - XXL

SFM560

CHEMISE À CARREAUX

120 g/m² • 65% polyester / 35% viscose, tissu sergé et brossé pour un toucher très doux. Col boutonné étroit. Empiècement dos. Poignets à patte 1 bouton nacré mat. Bas du dos arrondi. Finition double aiguille. Coupe moderne. Etiquette détachable.



BURGUNDY
CHECK NAVY CHECK

€35,36



KARIBAN



CERTIFICATION SUR
DEMANDE



CERTIFICATION SUR
DEMANDE



COUPE
AJUSTÉE

S - M - L - XL - XXL - 3XL

KNS500

CHEMISE ÉCORESPONSABLE
DÉLAVÉE COTON TWILL

140 g/m² • 100% coton biologique. Coton peigné. Coupe straight. Patte de boutonnage classique avec boutons effet nacré. Empiècement dos "pli rond" décontracté. Patte de manche en pointe "capucin" boutonnée.



BLEACHED
INDIGO

€43,60



KARIBAN



CERTIFICATION SUR
DEMANDE



CERTIFICATION SUR
DEMANDE



COUPE
AJUSTÉE

XS - S - M - L - XL - XXL

KNS501

CHEMISE ÉCORESPONSABLE
DÉLAVÉE EN COTON TWILL

140 g/m² • 100% coton biologique. Coton peigné. Coupe straight. Patte de boutonnage classique avec boutons effet nacré. Empiècement dos "pli rond" décontracté. Patte de manche en pointe "capucin" boutonnée.



BLEACHED
INDIGO

€40,34





KARIBAN

CHEMISES DENIM MANCHES LONGUES

160 g/m² - 100% coton chambray. Toile légère effet denim. Matière souple et confortable. Coupe ajustée mode. Col avec bande fantaisie intérieure. Boutons contrastés. Poignets réglables. Ces produits ont subi un traitement spécial et présentent un aspect volontairement vieilli. Ce procédé de fabrication implique des variations de couleurs d'un produit à l'autre et rend chaque pièce unique. Certifié STANDARD 100 by OEKO-TEX[®] N° CQ 1007/8, IFTH.



CERTIFICATION SUR DEMANDE

COUPE AJUSTÉE



CERTIFICATION SUR DEMANDE

COUPE AJUSTÉE



S - M - L - XL - XXL - 3XL

XS - S - M - L - XL - XXL

K512



€38,06



K509



€38,06



CHAMBRAY BLUE

CHEMISES,
PULLS
& CRAVATES

CHEMISES DENIM MANCHES LONGUES

150 g/m² - 100% coton. Chemise lavée aux enzymes. Boutons pression fantaisie. 2 poches poitrine avec rabat et bouton pression. Empiècements dos et devant. Bas de manches avec poignets et boutons pression. Coupe ajustée pour le modèle homme. Coupe cintrée et bas arrondi pour le modèle femme. Ces produits ont subi un traitement spécial et présentent un aspect volontairement vieilli. Ce procédé de fabrication implique des variations de couleurs d'un produit à l'autre et rend chaque pièce unique.

COUPE AJUSTÉE

COUPE AJUSTÉE



S - M - L - XL - XXL - 3XL

XS - S - M - L - XL - XXL

K519



€42,44



K518



€42,44



BLUE JEAN



CHEMISES EN LIN

130 g/m² - 55% lin / 45% coton. Boutons contrastés. Galon fantaisie sur dessous de patte de boutonnage. Poignets réglables avec patte de manche capucin boutonnée. Manches retroussables à l'aide d'une patte boutonnée. Bouton de rappel. Modèle homme : col non boutonné.

KARIBAN

COUPE DROITE



S - M - L - XL - XXL - 3XL

XS - S - M - L - XL - XXL

K588



MANCHES LONGUES

K589



MANCHES LONGUES



NAVY



WHITE



€42,36



€42,36





KARIBAN

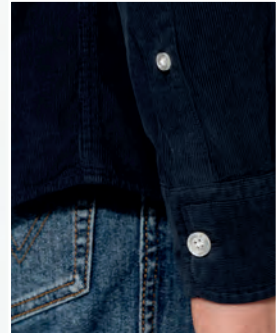
NEW ▶



COUPE DROITE



S - M - L - XL - XXL - 3XL

CHEMISES,
PULLS
& CRAVATES

K599



CHEMISE MANCHES LONGUES EN VELOURS

150 g/m² - 100% coton. Tissu en velours côtelé. Coupe ajustée. Poche poitrine côté cœur avec coins renforcés. Patte de boutonnage rapportée avec boutons blancs effet nacré sur toutes les couleurs. Poignets ajustables deux boutons à angles arrondies ainsi qu'une patte capucin avec bouton effet nacré. Empiècement doublé haut du dos. Bas de vêtement arrondie avec finition ourlet simple surpiqure. Vêtement teint après montage, les couleurs peuvent légèrement varier d'une pièce à l'autre. Pas d'étiquette de marque au col, uniquement une puce de taille pour faciliter la personnalisation.

WASHED
BRANDYWASHED
DARK NAVYWASHED
DUSKY KHAKI

€68,96





KARIBAN

CERTIFICATION SUR
DEMANDE

S - M - L - XL - XXL - 3XL - 4XL

CERTIFICATION SUR
DEMANDE

S - M - L - XL - XXL - 3XL

K582

SURCHEMISE POLAIRE DOUBLÉE
SHERPA POLAIRE

360 g/m² • 100% polyester. Extérieur en micropolaire et intérieur en sherpa polaire. Surchemise très douce et ultra chaude. 2 poches poitrine avec rabat. Patte de boutonnage classique (2 boutons de rappel). Poignets boutonnés réglables. Bas arrondi. Certifié STANDARD 100 by OEKO-TEX N° CQ1007/8, IFTH.

DARK KHAKI /
STORM GREYNAVY / STORM
GREY

€37,54



K579

SURCHEMISE À CARREAUX
DOUBLÉE SHERPA

440 g/m² • 100% coton. Coton flanelle. Doublure corps sherpa 100% polyester. Manches doublées et matelassées 100% polyester taffetas. Surchemise très douce et ultra chaude. 2 poches poitrine avec rabat. Patte de boutonnage classique. Poignets boutonnés réglables. Bas arrondi. Pas d'étiquette de marque au col, uniquement une puce de taille pour faciliter la personnalisation. Certifié STANDARD 100 by OEKO-TEX N° CQ 1007/8, IFTH. Poids moyen en taille L : 636 g.

CAMEL / BLACK
CHECKEDFOREST GREEN /
BLACK CHECKEDRED / NAVY
CHECKEDSTORM GREY /
NAVY CHECKED

€60,06





KARIBAN

FRONT ROW & CO HERITAGE CLOTHING



NEW ▶

NO LABEL

S - M - L - XL - XXL - 3XL



NO LABEL

XS - S - M - L - XL - XXL - 3XL

K671

VESTE WORKER

335 g/m² • 100% coton. Tissu twill. Coupe confort. Patte de boutonnage et poignets avec boutons effet corne. Poche plaquée poitrine côté cœur, ainsi que deux poches plaquées bas de vêtement avec point de renforts sur les coins de poches. Col avec pied de col fantaisie. Poignet avec boutons en plastiques recyclés et fente. Pli rond et empiècement haut du dos. Finition bas de vêtement ourlet avec simple surpiqûre. Doublure haut de vêtement avec patch de personnalisation en coton ton sur ton. Produit lavé après montage : les couleurs peuvent varier d'un produit à un autre. Effet délavé. Pas d'étiquette de marque au col, uniquement une puce de taille pour faciliter la personnalisation.



€57,00



FR054

SURCHEMISE DRILL

265 g/m² • 100% coton. Coton twill. Surchemise avec empiècement au dos. Surpiqûres double aiguille. Poches plaquées à l'avant avec rabat. Ourlet cintré.



XS > XL= €39,96 - XXL > 3XL= €41,26





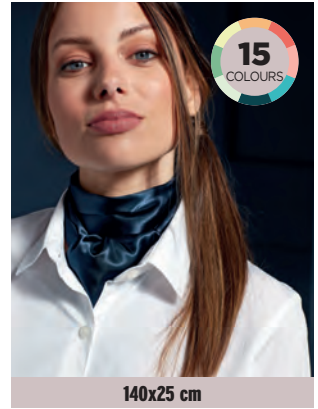
144x8.5 cm



ONE SIZE



98x16.5 cm



140x25 cm

PR750

CRAVATE EN SATIN "COLOURS"

100% satin de polyester tissé brillant. Lavable en machine.

PR785

CRAVATE DE SÉCURITÉ À CLIP

100% polyester. Avec clip. Lavable en machine.

PR740

FOULARD MOUSSELINE

100% polyester. Foulard brillant. Lavable à la main.

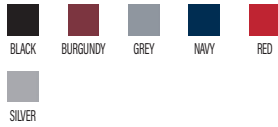
PB30

FOULARD D'AFFAIRES "COLOURS"

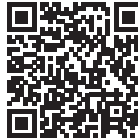
100% polyester. Convient à la sérigraphie.



€16,80



€17,02



€14,52



€16,92



KARIBAN



147x5.5 cm

KARIBAN



50x8 cm



KARIBAN



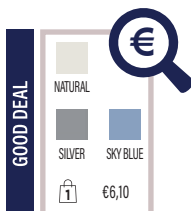
ONE SIZE



K863

CRAVATE FINE

100% polyester satiné. Lavable en machine à 30°.

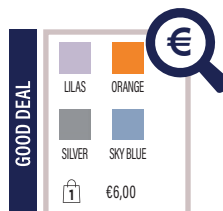


€6,10

K864

CRAVATE À CLIPPER

100% polyester satiné. Lavable en machine à 30°.



€6,00

K859

NŒUD PAPILLON

100% polyester. Nœud papillon classique en tissu sergé, idéal pour vos tenues de fêtes. Taille réglable et fermeture par un crochet en métal. Certifié STANDARD 100 by OEKO-TEX N° CQ 1007/8, IFTH.



€9,00





PK860

CRAVATE TWILL EN SOIE

Dessus 100% soie. Doublure : 62% polyester/ 38% viscose. Cravate fabriquée en Italie. Tissage twill. Largeur : 8 cm.



€55,44



PK861

CRAVATE JACQUARD EN SOIE

Dessus 100% soie. Doublure : 62% polyester/ 38% viscose. Cravate fabriquée en Italie. Tissage jacquard. Largeur : 8 cm.



€50,54



K862

CRAVATE EN SOIE

100% soie.

GOOD DEAL

LIGHT ROYAL BLUE	NATURAL
NAVY	SILVER
SKY BLUE	

Navy = €9,01 - Colours = €9,80



K860

CRAVATE SATINÉE

100% polyester satiné. Lavable en machine à 30°.



€16,46

GOOD DEAL

CHOCOLATE	FOREST GREEN	FUCHSIA	LILAS	NATURAL	PURPLE
SKY BLUE	TROPICAL BLUE	WHITE			

€5,28



K861

FOULARD SATINÉ

100% polyester satiné. Lavable en machine à 30°.



€19,36

GOOD DEAL

CHOCOLATE	FUCHSIA	LILAS	NATURAL	PURPLE	SKY BLUE
TROPICAL BLUE	TURQUOISE	WHITE			

Colours = €8,10 - White = €19,36



CHEMISES, PULLS & CRAVATES



PREMIER®



144x10 cm

PB60

CRAVATE "MULTI STRIPE"

100% polyester tissé.

Ⓞ Aucun réassort prévu en Blue.



€8,52



144x7.5 cm

PR781

CRAVATE "MICRO DOT"

100% polyester.



€16,42



144x7.5 cm

PR783

CRAVATE RAYÉE "WAFFLE"

100% polyester.



€16,42



144x7.5 cm

PR784

CRAVATE RAYÉE "SPORT"

100% polyester.



€16,42

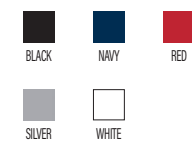


144x5 cm

PR793

CRAVATE FINE

100% polyester.



€16,92



147x5 cm

PR789

CRAVATE FINE TRICOTÉE

100% polyester.



€20,86





KARIBAN



S - M - L - XL - XXL - 3XL - 4XL



S - M - L - XL - XXL - 3XL - 4XL



CERTIFICATION SUR DEMANDE

K980  

PULL COL EN V ÉCORESPONSABLE


270 g/m² • 50% coton biologique / 50% polyester recyclé post-consumer. Jauge 12. Tricotage fully fashion. Coupe ajustée. Manches montées. Encolure en V en côte 1x1 avec fine rayure contrastée de 3 mm intérieur col. Bord-côte 1x1 au bas de manches et de vêtement. Etiquette de marque Tear Away. Poids moyen en taille L : 330 g.



 €35,46



CERTIFICATION SUR DEMANDE

KNS901 

PULL ÉCORESPONSABLE COL ROND

280 g/m² • 100% coton biologique. Coton peigné. Jauge 12. Coupe ajustée. Col, poignets et bas de vêtement en côte 1x1. Fil contrasté à l'intérieur du col. Bande de propreté. Emmanchure "Fully Fashion". Certifié STANDARD 100 by OEKO-TEX[®] N° CQ1007/7, IFTH.



 Colours = €30,66 -
Moon Grey Heather = €34,44 -
Grizzly brown heather = €34,44



CHEMISES,
PULLS
& CRAVATES



PULLS COTON / ACRYLIQUE

KARIBAN

290 g/m² - 50% coton / 50% acrylique (jauge 12). Coupe ajustée pour l'homme et coupe cintrée pour la femme. Bord-côte du col double épaisseur. Bande de propreté à l'encolure. Certifiés STANDARD 100 by OEKO-TEX[®] N° CQ 1007/7, IFTH. Modèle Homme : Poids moyen en taille L : 360 g ou Modèle Femme : Poids moyen en taille M : 268 g.



CERTIFICATION SUR DEMANDE



CERTIFICATION SUR DEMANDE



S - M - L - XL - XXL - 3XL - 4XL

XS - S - M - L - XL - XXL - 3XL

K967



MANCHES LONGUES

K968



MANCHES LONGUES



BLACK



DARK GREY



GREY MELANGE



NAVY



€35,60



€34,36





PULLS COL V COTON / ACRYLIQUE

KARIBAN

290 g/m² - 50% coton / 50% acrylique (jauge 12). Coupe cintrée pour la femme et coupe ajustée pour l'homme. Bord-côte du col double épaisseur. Bande de propreté à l'encolure. Certifiés STANDARD 100 by OEKO-TEX[®] N° CQ 1007/7, IFTH. Modèle Homme : Poids moyen en taille L : 362 g ou Modèle Femme : Poids moyen en taille M : 298 g.



S - M - L - XL - XXL - 3XL - 4XL

XS - S - M - L - XL - XXL - 3XL

K965

MANCHES LONGUES

€32,50



K966

MANCHES LONGUES

€32,50



K969

PULL COL V SANS MANCHES

290 g/m² - 50% coton / 50% acrylique (jauge 12). Coupe ajustée. Bord-côte du col et emmanchure double épaisseur. Bande de propreté à l'encolure. Certifié STANDARD 100 by OEKO-TEX[®] N° CQ 1007/7, IFTH. Poids moyen en taille L : 238 g.



€29,76



S - M - L - XL - XXL - 3XL - 4XL

CHEMISES,
PULLS
& CRAVATES



CARDIGAN ZIPPÉ

KARIBAN

290 g/m² - 50% coton / 50% acrylique (jauge 12). Coupe ajustée. Col cheminée double épaisseur et fermeture avec zip métal fumé. Bande de propreté à l'encolure. Certifiés STANDARD 100 by OEKO-TEX[®] N° CQ 1007/7, IFTH. Modèle Homme : Poids moyen en taille L : 472 g ou Modèle Femme : Poids moyen en taille M : 362 g.



CERTIFICATION SUR DEMANDE



CERTIFICATION SUR DEMANDE



S - M - L - XL - XXL - 3XL - 4XL

XS - S - M - L - XL - XXL - 3XL

K961



MANCHES LONGUES

K962



MANCHES LONGUES



BLACK



DARK GREY



GREY MELANGE



NAVY



RED



€46,56



€41,44





KARIBAN



S - M - L - XL - XXL - 3XL - 4XL

K970



PULL 1/4 ZIP

290 g/m² - 50% coton / 50% acrylique (jauge 12). Coupe ajustée. Col cheminée double épaisseur et fermeture avec zip métal fumé. Bande de propreté à l'encolure.
Poids moyen en taille L : 412 g.



BLACK



DARK GREY



GREY MELANGE



NAVY

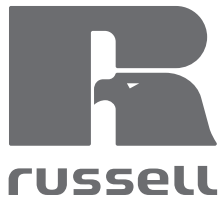


RED



€43,34





PULLOVER COL V

275 g/m² - 50% coton / 50% polyacrylique CottonBlend. Pullover col V classique. Manches montées. Bord-côtes poignets et taille avec élasthanne pour une meilleure tenue. Certifié STANDARD 100 by OEKO-TEX[®] N° 08-5941, Shirley.



RU710F

€45,26



RU710M

€45,26



BLACK **CHARCOAL MARL** **FRENCH NAVY**

CHEMISES,
PULLS
& CRAVATES

CARDIGAN

275 g/m² - 50% coton / 50% polyacrylique CottonBlend. Cardigan col V classique (avec structure à l'arrière des épaules pour le modèle homme). Boutons ton sur ton. Manches montées. Bord-côtes poignets et taille avec élasthanne pour une meilleure tenue. Certifié STANDARD 100 by OEKO-TEX[®] N° 08-5941, Shirley.



RU715F

€45,26



RU715M

**XXS > XXL= €52,80 -
3XL > 4XL= €63,36**



BLACK **CHARCOAL MARL** **FRENCH NAVY**



HENBURY

S - M - L - XL

H723

CARDIGAN

310 g/m² - 50% coton / 50% acrylique. Cardigan col V à 7 boutons effet nacré. Encolure et poignets côtelés. Deux poches devant.



€38,32



S - M - L - XL - XXL

H722

CARDIGAN

310 g/m² - 50% coton / 50% acrylique. Cardigan col V. Encolure côtelée à 6 boutons ton sur ton.



S > XL= €38,32 - XXL= €39,96



XS - S - M - L - XL - XXL - 3XL

H727

PULL COL ROULÉ

50% coton / 50% acrylique (jauge 12). Col roulé, poignets et bas du vêtement en côte 1x1. Poids moyen en taille L : 362 g.



XS > XL= €37,00 - XXL= €38,32 - 3XL= €39,96



XXS - XS - S - M - L - XL - XXL - 3XL

H718

CARDIGAN ZIPPÉ

50% coton / 50% acrylique. Cardigan unisexe à col bomber à maille fine de jauge 12. Manches semi-façonnées. Fermeture zippée devant avec glissière et tirette métalliques. Bord-côte 1x1 col, bas de manche et bas de vêtement. Poches avant passepoilées. Poids moyen en taille L : 432 g.



XXS > XL= €41,26 - XXL= €42,92 - 3XL= €44,22





KARIBAN
PREMIUM

PULLS COL V MÉRINOS

220 g/m² - 100% Mérinos. Laine extra-fine peignée. Jauge 14. Fully-fashioned : tricoté dans la forme et assemblé sur machine de remailage. Encolure, poignets et bas du vêtement rib 1 x 1. Modèle Homme : Poids moyen en taille L : 280 g ou Modèle Femme : Poids moyen en taille M : 225 g.



S - M - L - XL - XXL - 3XL - 4XL

XS - S - M - L - XL - XXL

PK910

PK911



€67,34



€58,30





KARIBAN
PREMIUM

PULLS COL ROULÉ MÉRINOS

220 g/m² • 100% Mérinos. Laine extra-fine peignée. Jauge 14. Fully-fashioned : tricoté dans la forme et assemblé sur machine de remailage. Col roulé, poignets et bas du vêtement rib 1 x 1. Modèle Homme : Poids moyen en taille L : 300 g ou Modèle Femme : Poids moyen en taille M : 255 g.



CHEMISES,
PULLS
& CRAVATES

S - M - L - XL - XXL - 3XL - 4XL

XS - S - M - L - XL - XXL

PK912



PK913



€71,64



€58,54





KARIBAN
PREMIUM

CARDIGANS SUPIMA®

210 g/m² - 100% coton Supima®. Coton peigné. Jauge 12. Tissu de qualité supérieure. Fully-fashioned : tricoté dans la forme et assemblé sur machine de remailage. Encolure, poignets et bas du vêtement rib 1 x 1. Boutonnière avec boutons plastique. Ton sur ton. Modèle Homme : Poids moyen en taille L : 322 g ou Modèle Femme : Poids moyen en taille M : 250 g.



PK902 SUPIMA®
WORLD'S FINEST COTTONS

COL V BOUTONNÉ

€49,24



PK903 SUPIMA®
WORLD'S FINEST COTTONS

COL V BOUTONNÉ

€40,20



S - M - L - XL - XXL - 3XL - 4XL

XS - S - M - L - XL - XXL

CHEMISES,
PULLS
& CRAVATES

PK904 SUPIMA®
WORLD'S FINEST COTTONS

GILET SUPIMA®

210 g/m² - 100% coton Supima®. Coton peigné. Jauge 12. Coupe ajustée. Finition emmanchure en fully fashion : tricoté dans la forme et assemblé sur machine de remailage. Encolure, boutonnière et bas de vêtement en bord côte 1x1. Emmanchure en bord côte 1x1 doublé. Boutonnière avec boutons ton sur ton. Pas d'étiquette de marque, uniquement une puce de taille pour faciliter la personnalisation. Poids moyen en taille L : 186 g.



€49,36



NEW ▶



S - M - L - XL - XXL - 3XL



KARIBAN
PREMIUM

PULLS SUPIMA® COL ROND

210 g/m² - 100% coton Supima®. Coton peigné. Jauge 12. Tissu de qualité supérieure.
Fully-fashioned : tricoté dans la forme et assemblé sur machine de remailage. Encolure, poignets et bas du vêtement rib 1 x 1. Modèle Homme : Poids moyen en taille L : 290 g ou Modèle Femme : Poids moyen en taille M : 235 g.

NO
LABEL

NO
LABEL



S - M - L - XL - XXL - 3XL - 4XL

XS - S - M - L - XL - XXL

PK900  SUPIMA®
WORLD'S FINEST COTTONS
COL ROND

PK901  SUPIMA®
WORLD'S FINEST COTTONS
COL ROND



€44,96



€38,20





PULLS 100% COTON

KARIBAN SAILING

PULLS MARINS

285 g/m² • 100% coton. Jauge 12. Ouverture épaule gauche avec 3 boutons ton sur ton. Bord-côte 1 x 1 à l'encolure. Bas de manches et de vêtement en maille tricotée double épaisseur. Modèle Homme : Poids moyen en taille L : 355 g ou Modèle Femme : Poids moyen en taille M : 255 g.

CHEMISES,
PULLS
& CRAVATES



S - M - L - XL - XXL - 3XL

XS - S - M - L - XL - XXL

K989



K990




STRIPED NAVY /
OFF WHITE

 €34,60



 €34,60





WK959



CARDIGAN DOUBLÉ POLAIRE

500 g/m² - Extérieur : 50% coton / 50% acrylique. Intérieur : 100% polyester micropolaire. Doublure manches et garniture intérieure polyester. Matières chaudes et confortables. 2 poches et fermeture avant zippées. Tricotage en côtes 2 x 2 aux épaules, côtés et manches. Bord-côte 2 x 2 doublé au col, bas de manches et de vêtement. Zip invisible intérieur côté pour accès personnalisation côté ou dos. Poids moyen en taille L : 1150 g.



€86,10



NEW ▶

S - M - L - XL - XXL - 3XL - 4XL

CHEMISES,
PULLS
& CRAVATESCERTIFICATION SUR
DEMANDE

S - M - L - XL - XXL - 3XL - 4XL

KARIBAN

K971



CARDIGAN ZIPPÉ

425 g/m² - 100% coton. Col cheminée double épaisseur et fermeture avec zip métal fumé. Bande de propreté à l'encolure. Certifié STANDARD 100 by OEKO-TEX® N° CQ 100777, IFTH. Poids moyen en taille L : 638 g.



€53,64





KARIBAN

PULLS COL V MÉRINOS

215 g/m² • 100% laine extra fine pré-rétrécie. Traitement spécial pour encore plus de douceur. Matière chaude et agréable.

Modèle homme : Encolure en V et bord-côtes 1x1 doublé au col et simple aux bas de manches et de vêtement. Coupe ajustée. Poids moyen en taille L : 267 g

Modèles femme : Encolure en V et bord-côtes 1x1 au col, bas de manches et de vêtement. Poids moyen en taille M : 203 g.



XS - S - M - L - XL - XXL - 3XL



XS - S - M - L - XL - XXL

K985

GOOD DEAL

XS > 3XL

BLACK	BLACK HEATHER	DEEP NAVY	OFF WHITE
-------	---------------	-----------	-----------

M > L

BLACK	BLACK HEATHER	OFF WHITE		€29,06
-------	---------------	-----------	--	--------

K986

GOOD DEAL

XS > XXL

BLACK	BLACK HEATHER
-------	---------------

DEEP NAVY	OFF WHITE		€24,66
-----------	-----------	--	--------

CARDIGAN BOUTONNÉ MÉRINOS

215 g/m² • 100% laine extra fine pré-rétrécie. Traitement spécial pour encore plus de douceur. Matière chaude et agréable. Encolure en V et boutons ton sur ton. Bord-côte 1x1 doublé à l'encolure et milieu devant et simple aux bas de manches et de vêtement.

Modèle Homme : Poids moyen en taille L : 287 g ou Modèle Femme : Poids moyen en taille M : 219 g.



XS - S - M - L - XL - XXL - 3XL



XS - S - M - L - XL - XXL

K987

GOOD DEAL

BLACK	BLACK HEATHER
-------	---------------

DEEP NAVY	OFF WHITE		€34,88
-----------	-----------	--	--------

K988

GOOD DEAL

XS > XXL

BLACK	BLACK HEATHER	OFF WHITE
-------	---------------	-----------

S > M

BLACK HEATHER	OFF WHITE		€30,46
---------------	-----------	--	--------



KARIBAN



CERTIFICATION SUR DEMANDE

XS - S - M - L - XL - XXL - 3XL



XS - S - M - L - XL - XXL - 3XL

CHEMISES,
PULLS
& CRAVATES

K982

PULLOVER PREMIUM COL V

330 g/m² - 87% coton / 11% polyamide / 2% élasthanne. Col V et bande intérieure tricotée contrastée. Bord-côte 1x1 au col, bas de manches et de vêtement. Coupe élégante et confortable. Certifié STANDARD 100 by OEKO-TEX® N° CQ 10077, IFTH. Poids moyen en taille L : 433 g.



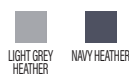
€35,20



K984

CARDIGAN PREMIUM ZIPPÉ

330 g/m² - 87% coton / 11% polyamide / 2% élasthanne. Col montant et bande intérieure tricotée contrastée. Bord-côte 1x1 doublé au col et simple aux bas de manches et de vêtement. Coupe élégante et confortable. Poids moyen en taille L : 477 g.



€42,64





KARIBAN



XS - S - M - L - XL - XXL - 3XL

K997



PULLOVER DE NOËL MOTIF FLOCON

85% acrylique / 15% laine - Jauge 5 - Col rond - Finitions bord-côte à l'encolure, aux poignets et bas de vêtement Certifié STANDARD 100 by OEKO-TEX® N° CQ 1007/7, IFTH. Poids moyen en taille L : 505 g.

GOOD DEAL

CHERRY RED €12,76



XS - S - M - L - XL - XXL - 3XL

K998



PULLOVER DE NOËL MOTIF RENNES

85% acrylique / 15% laine - Jauge 5 - Col rond - Finitions bord-côte ton sur ton à l'encolure et contrastées aux poignets et bas de vêtement. Certifié STANDARD 100 by OEKO-TEX® N° CQ 1007/7, IFTH. Poids moyen en taille L : 505 g.

GOOD DEAL

CHERRY RED €12,62



XS - S - M - L - XL - XXL - 3XL

K999



PULLOVER DE NOËL MOTIF SAPINS

85% acrylique / 15% laine - Jauge 5 - Col rond - Finitions bord-côte à l'encolure, aux poignets et bas de vêtement. Certifié STANDARD 100 by OEKO-TEX® N° CQ 1007/7, IFTH. Poids moyen en taille L : 505 g.

GOOD DEAL

NIGHT NAVY €12,76



XS - S - M - L - XL - XXL - 3XL

K991



PULLOVER DE NOËL MOTIF RUGBY

390 g/m² • 85% acrylique / 15% laine - Jauge 5. Pull de Noël col rond à motifs rugby, idéal pour habiller les équipes. Finitions bord-côte ton sur ton à l'encolure et contrastées aux poignets et bas de vêtement. Certifié STANDARD 100 by OEKO-TEX® N° CQ 1007/7, IFTH. Poids moyen en taille L : 584 g.

GOOD DEAL

OFF WHITE €12,66





PULLOVER COL ROND DE NOËL

KARIBAN

357g/m². 100% Acrylique. Coupe ajustée. Jauge 5. Tricoté en fully fashion : tricoté dans la forme et assemblé sur machine de remailage. Col rond. Finitions bord côte 2x2 contrastés à l'encolure, poignets et bas de vêtement. Bande propreté ton sur ton avec la couleur majoritaire. Présence d'élasthanne dans le bord côte bas de manche et de vêtement pour éviter que le vêtement se déforme. Pas d'étiquette de marque au col, uniquement une puce de taille pour faciliter la personnalisation. K9010 : Poids moyen en taille L : 480 g ou K9011 : Poids moyen en taille L : 510 g ou Modèle Enfant : Poids moyen en taille 8/10 ans : 260 g.



NEW ▶

K9012 P.733

NO LABEL

XS - S - M - L - XL - XXL - 3XL



NEW ▶

NO LABEL

XS - S - M - L - XL - XXL - 3XL



NEW ▶

K9012 P.733

NO LABEL

2/4 ANS - 4/6 ANS - 6/8 ANS - 8/10 ANS - 10/12 ANS - 12/14 ANS

K9010

NIGHT NAVY

€31,86



K9011

NIGHT NAVY

€33,10



K9012

CHERRY RED

€23,00



CHEMISES, PULLS & CRAVATES